

CE

VR2-A
사용자 설명서 | 한국어

소개

본 사용자 설명서는 VR2-A 제어 패널의 기능을 다루며 전동 휠체어의 사용자 설명서를 보충합니다.

전동 휠체어 및 액세서리와 함께 제공된 모든 설명서의 지침과 경고를 모두 읽고 따르십시오. 잘못 사용하면 사용자가 부상을 입거나 휠체어가 손상될 수 있습니다. 이러한 위험을 줄이기 위해 제공된 모든 문서, 특히 안전 지침 및 경고 텍스트를 주의 깊게 읽으십시오.

또한 사용하기 전에 충분한 시간을 할애하여 휠체어와 액세서리의 다양한 버튼, 기능, 스티어링 컨트롤 및 다양한 시트 조절 방법 등에 익숙해지는 것이 매우 중요합니다.

모든 정보, 사진, 그림 및 사양은 해당 시점에 이용 가능한 제품 정보를 기반으로 합니다. 사진과 그림은 대표적인 예시이며 관련 부품을 정확하게 설명하기 위한 것이 아닙니다.

당사는 사전 알림 없이 제품을 변경할 권리가 있습니다.

Permobil 제작 및 출판

판: 3

날짜: 2024-03-11

주문 번호: 341649 kor-KR

Permobil 문의처

Permobil Korea
시몬 타워 15, 2층
서울시 강남구 테헤란로 84길
서울, 06179
한국



+82 2 566 2020



contact.korea@permobil.com



www.permobil.com

Permobil 그룹 본사

Permobil AB
Per Uddéns väg 20
861 36 Timrå
스웨덴



+46 60 59 59 00



info@permobil.com



www.permobil.com

| | | |
|----------|--------------------------------------|----------|
| 1 | 안전 | 4 |
| 1.1 | 경고 표시의 유형 | 4 |
| 1.2 | 경고 표시 | 4 |
| 2 | 조이스틱 패널 VR2-A 두 가지 시트 기 능 | 5 |
| 2.1 | 일반 | 5 |
| 2.2 | 충전기 소켓 | 6 |
| 2.3 | 켜기/끄기 버튼 | 7 |
| 2.4 | 경적 버튼 | 7 |
| 2.5 | 최고 속도 버튼 | 7 |
| 2.6 | 최고 속도 표시기 | 8 |
| 2.7 | 배터리 전압 표시기 | 8 |
| 2.8 | 시트 기능 버튼 | 10 |

1 안전

1.1 경고 표시의 유형

이 설명서에서는 다음과 같은 유형의 경고 표시가 사용됩니다.



경고!

피하지 않을 경우 심각한 부상이나 사망, 제품 또는 기타 재산의 손상을 초래할 수 있는 위험한 상황을 나타냅니다.



유의사항!

피하지 않을 경우 제품 또는 기타 재산에 손상을 입힐 수 있는 위험한 상황을 나타냅니다.



중요!

중요한 정보를 나타냅니다.

1.2 경고 표시



경고! 손상된 조이스틱 커버는 항상 교체하십시오.

휠체어를 비, 눈, 진흙 또는 물보라를 포함한 모든 유형의 습기에 노출되지 않도록 보호하십시오.

덮개 또는 조이스틱 부츠에 균열이나 찢어진 부분이 있으면 즉시 교체하십시오. 그렇지 않으면 전자 장치에 수분이 유입되어 부상이나 화재를 포함한 재산 피해를 초래할 수 있습니다.



중요! 조이스틱에서 손을 떼면 시트 움직임이 중지됩니다.

언제든지 조이스틱을 놓아 시트 움직임을 중지합니다.



중요! 제공된 배터리 충전기만 사용하십시오.

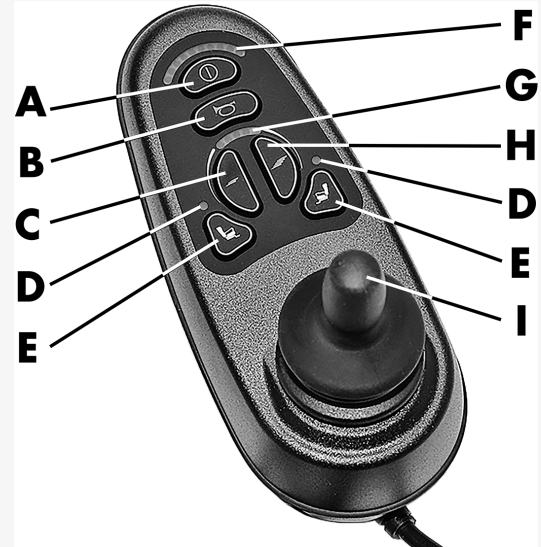
휠체어와 함께 제공된 배터리 충전기 또는 잠금 키 이외의 장치가 제어 패널 충전기 소켓을 통해 연결되면 휠체어의 보증이 무효화됩니다.

2 조이스틱 패널 VR2-A 두 가지 시트 기능

2.1 일반

- A. 메인 전원 켜기 또는 끄기
- B. 경적 버튼
- C. 최고 속도, 감소
- D. 시트 기능 표시기
- E. 시트 기능 버튼
- F. 배터리 전압 표시기
- G. 최고 속도 표시기
- H. 최고 속도, 증가
- I. 조이스틱

제어 패널은 조이스틱과 기능 버튼으로 구성됩니다. 충전기 소켓은 패널의 전면에 있습니다.

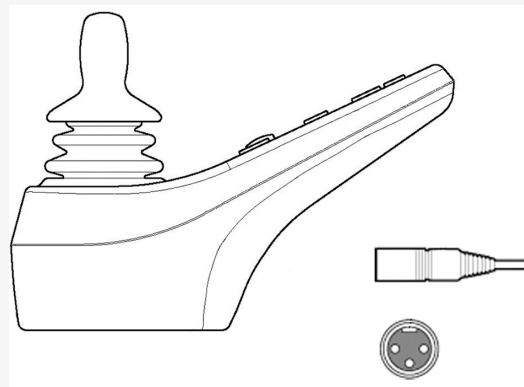


2.2 충전기 소켓

이 소켓은 휠체어를 충전하거나 잡그는 데만 사용해야 합니다. 어떤 종류의 프로그래밍 케이블도 이 소켓에 연결하지 마십시오. 이 소켓은 다른 전기 장치의 전원 공급 장치로 사용해서는 안 됩니다. 다른 전기 장치를 연결하면 제어 시스템이 손상되거나 휠체어의 EMC(전자기 호환성) 성능에 영향을 미칠 수 있습니다.

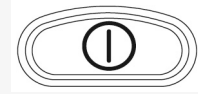


중요! 제공된 배터리 충전기만 사용하십시오.



2.3 켜기/끄기 버튼

켜기/끄기 버튼은 휠체어를 켜거나 끕니다.



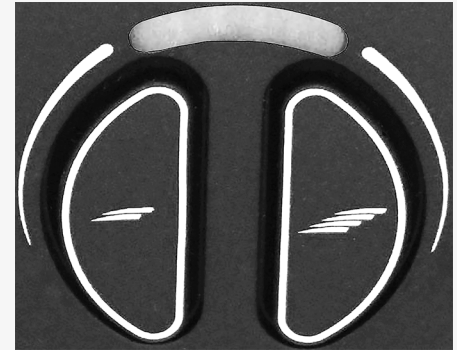
2.4 경적 버튼

이 버튼을 누르면 경적이 울립니다.



2.5 최고 속도 버튼

이러한 버튼은 휠체어의 최고 속도를 낮추거나 높입니다.

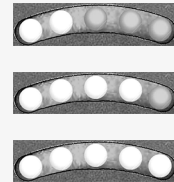
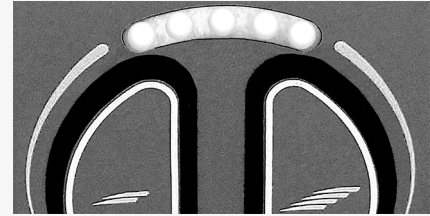


2.6 최고 속도 표시기

휠체어에 설정된 최고 속도를 나타냅니다.

최고 속도 또는 주행 프로파일 표시기는 휠체어 전자 장치의 고장 표시기 역할도 합니다.

- 1~2개의 LED는 낮은 최고 속도를 나타냅니다.
- 3~4개의 LED는 평균 최고 속도를 나타냅니다.
- 5개의 LED는 높은 최고 속도를 나타냅니다.



2.7 배터리 전압 표시기

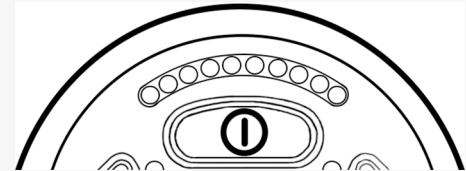
디스플레이에 배터리 상태가 다음과 같이 표시됩니다(왼쪽에서 오른쪽으로).

| | |
|---------------|-----------|
| 빨간색, 노란색 및 녹색 | 완전히 충전됨 |
| 빨간색 및 노란색 | 절반 정도 충전됨 |
| 빨간색 | 배터리 충전 필요 |

배터리 전압 표시기는 배터리에 남은 충전량을 정확히 표시하지는 않지만 대략적인 아이디어를 제공하여 방전된 배터리로 인한 불필요한 정지를 방지하는데 도움이 됩니다.

주행을 중단하고 더 이상 전동 기능을 사용하지 않으면 표시창이 약 1분 후에 더 정확한 값을 표시합니다.

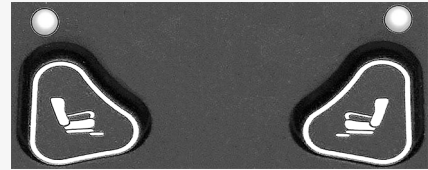
배터리 전압 표시기는 휠체어 전자 장치의 고장 표시기 역할도 합니다.



2.8 시트 기능 버튼

VR2-A 패널은 두 개의 시트 기능을 제어하는 데 사용할 수 있습니다.

시트에 설치된 전동 기능을 제어하기 위한 시트 기능 버튼이 두 개 있습니다. 버튼 중 하나를 누르면 기능이 활성화됩니다. 기능이 활성화되면 버튼 위의 LED 표시등이 켜집니다. 선택한 기능은 조이스틱으로 제어됩니다.



permobil

341649 kor-KR



www.permobil.com